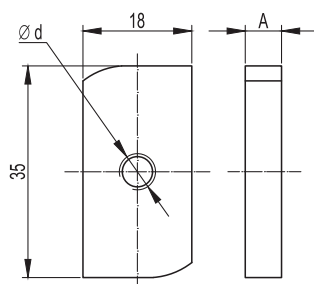


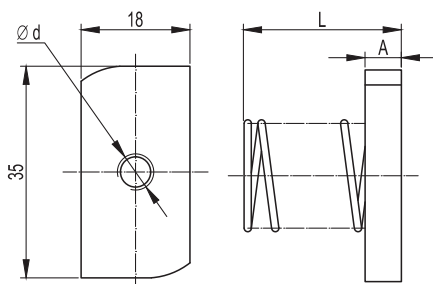
Гайка для подвешивания профиля

Назначение:

- крепление консолей к С-образному профилю, подвесам и траверсам на основе С-образного профиля типоразмеров 21x41 и 41x41.

Характеристики:

- класс прочности 5 для исполнения 1.

| Обозначение d | A, мм | Шт./упак. | Вес упак., кг | Код, исп. 1 | Код, исп. 2 | Код, исп. 3 | Код, исп. 3, AISI 316L |
|---------------|-------|-----------|---------------|-------------|-------------|--------------|------------------------|
| M6 | 5,5 | 100 | 2,40 | CM140600 | - | - | CM140600INOX316L |
| M8 | 7,5 | 100 | 3,40 | CM140800 | - | - | CM140800INOX316L |
| M10 | 8,8 | 100 | 3,70 | CM141000 | CM141000HDZ | CM141000INOX | CM141000INOX316L |
| M12 | 11,5 | 100 | 4,40 | CM141200 | - | - | - |

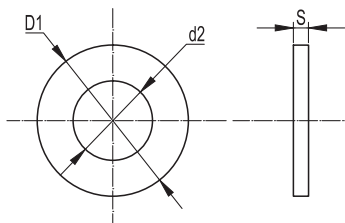
Гайка с пружиной для подвешивания профиля

Назначение:

- крепление консолей к С-образному профилю, подвесам и траверсам на основе С-образного профиля. Гайка с обычной пружиной применяется с профилем типоразмера 21x41, гайка с удлиненной пружиной – с профилем 41x41.

Характеристики:

- класс прочности 5 для исполнения 1.

| Пружина | Обозначение d | A, мм | L, мм | Шт./упак. | Вес упак., кг | Код, исп. 1 | Код, исп. 3, AISI 316L |
|------------|---------------|-------|-------|-----------|---------------|-------------|------------------------|
| Обычная | M6 | 5,5 | 25,5 | 50 | 1,5 | CM150600 | - |
| | M8 | 7,5 | 27,5 | 50 | 1,8 | CM150800 | - |
| | M10 | 8,8 | 28,8 | 50 | 2,0 | CM151000 | - |
| | M12 | 11,5 | 31,5 | 50 | 2,5 | CM151200 | - |
| Удлиненная | M6 | 5,5 | 45,5 | 50 | 1,5 | CM160600 | CM160600INOX316L |
| | M8 | 7,5 | 47,5 | 50 | 1,8 | CM160800 | CM160800INOX316L |
| | M10 | 8,8 | 48,8 | 50 | 2,0 | CM161000 | CM161000INOX316L |
| | M12 | 11,5 | 51,5 | 50 | 2,5 | CM161200 | - |

Шайба с узкими полями

Назначение:

- крепление монтажных элементов между собой.

Отличительные особенности:

- узкие поля.

| Обозначение | d2, мм | D1, мм | S, мм | Шт./упак. | Вес упак., кг | Код, исп. 1 | Код, исп. 2 |
|-------------|--------|--------|-------|-----------|---------------|-------------|-------------|
| M4 | 4,5 | 9 | 0,8 | 500 | 0,16 | CM240400 | - |
| M5 | 5,5 | 10 | 1,0 | 500 | 0,22 | CM240500 | - |
| M6 | 6,6 | 12 | 1,6 | 200 | 0,2 | CM240600 | - |
| M8 | 9,0 | 16 | 1,6 | 100 | 0,2 | CM240800 | - |
| M10 | 11,0 | 20 | 2,0 | 100 | 0,4 | CM241000 | CM241000HDZ |
| M12 | 13,5 | 24 | 2,5 | 50 | 0,31 | CM241200 | CM241200HDZ |
| M14 | 15,5 | 28 | 2,5 | 50 | 0,43 | CM241400 | - |
| M16 | 17,5 | 30 | 3,0 | 40 | 0,46 | CM241600 | - |